



# Servicepressen

Kompakt, mobil und kraftvoll.



## Schmierungsfrei

Gleitlagerbleche am Presswerkzeug bieten bis zu 20% mehr Effizienz, weniger Verschleiß und Werkstücke und Werkzeug bleiben sauber.



## Universal

Nutzbar für alle Schlauchleitungen und Armaturen.



## Ecoline

Einstiegsmodell.



## Ergonomisch

Freier Zugang zur schnellen Bestückung des Werkzeugs.



S 2



UA 4



HM 200



S 3



S 4



S 6



S 7



S 8 | S 10 | S 8 i | S 10 i

**NEU**

## SL 3-16 M

Niederdruckpresse – Vereinigt zwei  
Pressbackensätze in einer Maschine – kein  
komplizierter Backenwechsel mehr!  
Ø5 und Ø15 für NW 03-16.

Mit diesem neuen Modell erweitert UNIFLEX  
die Vorteile bekannter Modelle um innovative  
Merkmale:

Zwei integrierte Pressbackensätze erspa-  
ren Ihnen den komplizierten Austausch der  
Pressbacken. Durch einfaches Umstecken  
des Bedienhebels wechseln Sie innerhalb  
von Sekunden zwischen den Pressdurchmes-  
sern. Kein Verlieren von Pressbacken, keine  
schmutzigen Hände, kein nervenauf-  
reibender und zeitverschwendender  
Pressbackenwechsel mehr!

Die Presse kann schnell aus dem stationären  
Halter entnommen werden, um sofort für  
mobile Einsätze zur Verfügung zu stehen.





Müssen Werkstätten und mobile Serviceteams auf die Leistungsfähigkeit und Zuverlässigkeit stationärer, großer Pressen verzichten? Definitiv „nein“, meint UNIFLEX und tritt mit seinen kompakten, universell einsetzbaren Werkstattpressen den Beweis an, dass die legendäre Gleitlagertechnik ihre Vorteile auch in leichten, kostengünstigen Geräten ausspielen kann, die in nahezu jedes Fahrzeug und jede Werkstatt passen. Mit einer Vielzahl an Antrieben.



S 2 M



S 2 P



S 2 A

### Ergonomisch

Bei geringstem Gewicht mit größter Öffnung und größtem Öffnungsweg in seiner Klasse bis 1" 4 SH

Flexibel tragbar zu jedem Einsatzort

Zweistufige Handpumpe

### Kompaktes Design

Findet Platz in jeder Werkstatt

Ideal für den Vor-Ort-Service

### Gleitlagertechnologie

Schmiermittelfrei – für mehr Sauberkeit und höhere Lebensdauer der Maschine

Maximale Produktivität, bei extrem geringen Betriebskosten

Keine Verschmutzung der Schlauchleitung mit Fett

Ideal auch für die Lebensmittel- und Pharmabranche

Reduziert den Presskraftverlust um bis zu 20%

Stabilität in der Prozess- und Wiederholgenauigkeit

### CE konform

## Paket



QDS 263 B

S2 Ecoline:

QDS 263 B

S 2 Paket = Maschine

+ PB Ø 17, 20, 24

+ QDS 26X B

Andere:

QDS 263 B

S 2 Paket = Maschine

+ PB Ø 17, 20, 24, 28, 32, 40

+ QDS 26X B

## Zubehör



TU Tisch



PTS System



S 2 M

S 2 M Ecoline

S 2 P

S 2 A

S 2 DC

Technische Daten	S 2 M	S 2 M Ecoline	S 2 P	S 2 A	S 2 DC
Presskraft (kN / Ton)	900 / 90	900 / 90	900 / 90	900 / 90	900 / 90
Schmierung entfällt: 20% weniger Reibung	✓	✓	✓	✓	✓
SAE R 12 / 4SP* 1 Teil Armatur	1 ¼"	1 ¼"	1 ¼"	1 ¼"	1 ¼"
SAE R 15 / 4SH* 2 Teil Armatur	1"	1"	1"	1"	1"
Industrie	1 ¼"	1 ¼"	1 ¼"	1 ¼"	1 ¼"
90° Bogen	1"	1"	1"	1"	1"
Max. Pressbereich	63 mm**	63 mm**	63 mm**	63 mm**	63 mm**
Öffnungsweg	+ 22 mm	+ 22 mm	+ 22 mm	+ 22 mm	+ 22 mm
Öffnung ohne Backen	77 mm	77 mm	77 mm	77 mm	77 mm
Grundbacken Länge (mm)	75 mm	75 mm	75 mm	75 mm	75 mm
Backentyp	263	263	263	263	263
Geschwindigkeit (mm/sec.)					
Schließen	-	-	0,9	5,8	2,4
Pressen	-	-	0,9	0,6	0,2
Antrieb	Manuell	Manuell	Pneumatisch	1~VAC	12VDC / 24VDC
Öl	0,75 l	0,75 l	2 l	1,5 l	1,5 l
L x B x H (mm)	500 x 420 x 440	170 x 220 x 330	380 x 400 x 310	450 x 450 x 350	450 x 450 x 450
Gewicht	32 kg	31 kg	33 kg	41 kg	41 kg

\* Abhängig von der Armatur.

\*\* Mit Grundbacken.

## Backentyp

Ø mm	-mm-
6,8	40
9	75
12	75
14	75
17	75
20	75
24	75
28	75
32	75
36	75
40	75
44	75
47	75

## Optionen



S2 M H und S2 M H Ecoline mit Sonderpumpe. (Das Fördervolumen ist ca. um das dreifache höher als im Standard)

## Beschreibung



Bei den S2 M Modellen gibt es ein optisches Signal wenn das Pressmaß erreicht ist. Die elektrischen Varianten haben eine Stoppautomatik.



Teleskop Handhebpumpe erhältlich.



Die leistungsstarke und preiswerte Servicepresse UA 4 mit ihrer großen Bandbreite verpressbarer Nennweiten (bis zu 1 1/4", sogar zweiteiliger 4 SP Armaturen) bietet maximale Flexibilität. Der offene, horizontal verschiebbare Druckstempel erleichtert das Verpressen auch kurzer 90° Armaturen mit langem Hals. Die 1-phasige Variante des serienmäßigen Antriebsaggregats macht die UA 4 weltweit einsetzbar. Selbstverständlich arbeitet auch diese UNIFLEX Presse mit der bewährten schmierungs-freien Gleitlagertechnik.



UA 4

### Optimale Zugänglichkeit

- Offener Druckstempel für leichtes Verpressen auch von 90° Armaturen
- Horizontal verschiebbarer Druckstempel für gute Zugänglichkeit
- Geteilter Pressbackensatz für einfaches und schnelles Wechseln

### Kraftvolles Presswerkzeug

- Ermöglicht das Verpressen von hydraulischen Schläuchen mit 1 1/2" einteiligen Armaturen und 1 1/4" zweiteiligen 4SP Armaturen

### Kompaktes Design

- Findet Platz in jeder Werkstatt

### Gleitlagertechnologie

- Schmiermittelfrei – für mehr Sauberkeit und höhere Lebensdauer der Maschine
- Maximale Produktivität, bei extrem geringen Betriebskosten
- Späne setzen sich nicht in Fett und Schmutz fest, dadurch gibt es weniger Werkzeugverschleiß
- Keine Verschmutzung der Schlauchleitung mit Fett und daher ideal auch für die Lebensmittel- und Pharmabranche
- Reduziert den Presskraftverlust um bis zu 20%
- Stabilität in der Prozess- und Wiederholgenauigkeit

### CE konform

Wir behalten uns das Recht vor technische Änderungen vorzunehmen. Optionale Ausführungen der Maschinen sind nur ab Werk lieferbar.

## Paket



QDS 280 B

Paket = Maschine  
 + PB Ø 17,19,22,25,28,32,38,44,50  
 + QDS 280 B

## Zubehör



TU Tisch



PTS System



Rückhub-Begrenzung  
280.7



UA 4



Geteilter schmierungsfreier Pressbackensatz.

Technische Daten	UA 4
Presskraft (kN / Ton)	1350/135
Schmierung entfällt: 20% weniger Reibung	✓
SAE R 15 / 4SH* 1 Teil Armatur	1 1/4"
SAE R 15 / 4SH* 2 Teil Armatur	1"
SAE R 12 / 4SP* 2 Teil Armatur	1 1/4"
Industrie	1 1/2"
90° Bogen	1 1/4"
Max. Pressbereich	57 mm + 8 mm (65 mm)
Öffnungsweg	15 mm
Öffnung ohne Backen	73 mm
Grundbacken Länge (mm)	70 mm
Backentyp	PB 280
Antrieb	0,75 kW
Öl	5 l
L x B x H (mm)	380 x 390 x 500
Gewicht Werkzeug	65 kg
Gewicht Aggregat	25 kg

\* Abhängig von der Armatur.

### Backentyp

Ø mm	-mm-
6,8	70
9	70
12	70
14	70
17	70
19	70
20	70
22	70
24	70
25	70
28	70
32	70
36	70
40	70
44	70
47	70
50	70
54	70
57	70



### Schlauchhalter:

Der Schlauch bewegt sich gleichzeitig mit den Backen, kein manuelles Mitführen notwendig.

## Beschreibung



Der geteilte Pressbackensatz erlaubt das schnelle und einfache Bestücken.



Leicht zugänglich. Die kompakte Bauweise erlaubt den mobilen Einsatz und das rundum gut zugängliche Bestücken und Arbeiten.



Ellbogenarmaturen sind leicht verpressbar.



Der konkurrenzlose Klassiker im 1 ¼" Bereich bietet durch die schmale innovative Bauweise, die hohe Anwenderfreundlichkeit, Vielseitigkeit und lange Lebensdauer einen unschlagbaren Maßstab für Qualität und Wirtschaftlichkeit. Ihre kompakte Bauweise erlaubt das ergonomische Arbeiten. Der Einsatz der soliden Grundbacken ermöglicht das Verpressen aller Armaturentypen, die bewährte schmierungsfreie Gleitlagertechnologie senkt Wartungskosten.



HM 200



HM 200 Ecoline

### Großer Öffnungsweg

Einfaches Verpressen von Bogen-Armaturen ohne Herausnahme der Pressbacken

### Kompaktes Design

Findet Platz in jeder Werkstatt

Ideal für den Vor Ort Service

### Gleitlagertechnologie

Schmiermittelfrei - für mehr Sauberkeit und eine höhere Lebensdauer der Maschine

Maximale Produktivität, bei extrem geringen Betriebskosten

Späne setzen sich nicht in Fett und Schmutz fest, dadurch weniger Werkzeugverschleiß

Keine Verschmutzung der Schlauchleitung mit Fett und daher ideal auch für die Lebensmittel- und Pharmabranche

Reduziert den Presskraftverlust um bis zu 20%

Stabilität in der Prozess- und Wiederholgenauigkeit

### ECOLINE Version

Einsteigermodell mit der gleichen Qualität

### CE konform

Wir behalten uns das Recht vor technische Änderungen vorzunehmen. Optionale Ausführungen der Maschinen sind nur ab Werk lieferbar.

## Paket



QDS 239 B



QDC 239.5

Package = Machine

+ PB Ø 17, 20, 24, 28, 32, 40, 44, 50

+ QDS 239 B

+ QDC 239.5

## Zubehör



TA (A)



QDS 239 C



QDS 239 R



PTS



TU



LUS / LUF



TU Rack PB239



optional: PUU

HM 200

HM 200 Ecoline

Technische Daten	HM 200	HM 200 Ecoline
Presskraft (kN / Ton)	1300 / 130	1300 / 130
Schmierung entfällt: 20% weniger Reibung	✓	✓
Steuerung	Control A	Control A
SAE R 12 / 4SP* 1 Teil Armatur	1 ½"	1 ½"
SAE R 15 / 4SH* 2 Teil Armatur	1"	1"
SAE R 12 / 4SP* 2 Teil Armatur	1 ¼"	1 ¼"
Industrie	2"	2"
90° Bogen	1 ½"	1 ½"
Max. Pressbereich	70 mm**	70 mm**
Öffnungsweg	+ 30 mm	+ 30 mm
Öffnung ohne Backen	100 mm	100 mm
Grundbacken Länge (mm)	75 mm	75 mm
Backentyp	239	239
Geschwindigkeit (mm/sec.)		
Schließen	3,5	3,5
Pressen	3,5	3,5
Öffnen	5,9	5,9
Geräuschpegel	69 dBA	69 dBA
Antrieb	3 kW	3 kW
Öl	40 l	40 l (DC 4 l)
L x B x H (mm)	800 x 530 x 630	420 x 535 x 520
Aggregat L x B x H (DC)	-	300 x 450 x 560 (450 x 270 x 230)
Gewicht	140 kg	88 kg
<b>Optionen</b>		
12 VDC / 24 VDC	-	✓
1 Phase	✓	2,2 kW

## Backentyp

Ø mm	-mm-
9	50
10	50
12	50
14	60
16	60
17	60
19	60
20	60
22	60
24	60
26	75
28	75
32	75
36	75
40	75
44	75
47	75
50	75
54	75
57	75
62	75

\* Abhängig von der Armatur. \*\* Mit Grundbacken.

## Beschreibung



Das Mikrometer ermöglicht die einfache Einstellung des Pressdurchmessers.



Der große Öffnungsweg ermöglicht die Verpressung aller gängigen Armaturtypen ohne das Wechseln der Pressbacken.



Die 12 VDC / 24 VDC Aggregate bieten platz- und gewichtssparende Einsatzmöglichkeiten, zum Beispiel für die Bestückung von Service Wagen.



Pressbackenbox im Paket erhältlich.





Durch die schmale innovative Bauweise, die hohe Anwenderfreundlichkeit, Vielseitigkeit und lange Lebensdauer setzt die S 3 Serie Maßstäbe für Qualität und Wirtschaftlichkeit. Ihre kompakte Bauweise erlaubt das ergonomische Arbeiten. Die langen Grundbacken ermöglichen das Verpressen von 90° Armaturen bis 1 1/4", die bewährte schmierungsfreie Gleitlagertechnologie senkt Wartungskosten und steigert die Produktionsqualität.



S 3 Ecoline



S 3 L Mobileline

### Großer Öffnungsweg

Einfaches Verpressen von Bogen-Armaturen ohne Herausnahme der Pressbacken

### Kompaktes Design

Findet Platz in jeder Werkstatt

### Gleitlagertechnologie

Schmiermittelfrei – für mehr Sauberkeit und eine höhere Lebensdauer der Maschine

Maximale Produktivität, bei extrem geringen Betriebskosten

Späne setzen sich nicht in Fett und Schmutz fest, dadurch weniger Werkzeugverschleiß

Keine Verschmutzung der Schlauchleitung mit Fett und daher ideal auch für die Lebensmittel- und Pharmabranche

Reduziert den Presskraftverlust um bis zu 20%

Stabilität in der Prozess- und Wiederholgenauigkeit

### CE konform

## Paket



GDS 239 B



QDC 239.5

Paket = Maschine

+ PB Ø 17, 20, 24, 28, 32, 40, 44, 50

+ GDS 239 B

+ QDC 239.5

## Zubehör



TA (A)



GDS 239 C



GDS 239 R



PTS



TU



LUS / LUF



TU Rack PB239



SHS



S 3 Ecoline



S 3 Light



S 3 Light Mobileline

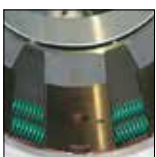
Technische Daten	S 3 Ecoline	S 3 Light	S 3 L Mobileline
Presskraft (kN / Ton)	1200 / 120	1600 / 160	1600 / 160
Schmierung entfällt: 20% weniger Reibung	✓	✓	✓
Steuerung	Control A	Control A	Control A
SAE R 12 / 4SP* 1 Teil Armatur	1 ½"	1 ½"	1 ½"
SAE R 15 / 4SH* 2 Teil Armatur	1"	1 ¼"	1 ¼"
SAE R 12 / 4SP* 2 Teil Armatur	1 ¼"	1 ½"	1 ½"
Industrie	2"	2"	2"
90° Bogen	1 ½"	1 ¼"	1 ¼"
Max. Pressbereich	70 mm	70 mm	70 mm
Öffnungsweg	+ 35 mm	+ 27 mm	+ 27 mm
Öffnung ohne Backen	105 mm	97 mm	97 mm
Grundbacken Länge (mm)	100 mm	100 mm	100 mm
Backentyp	239-xx-Ø	239-xx-Ø	239-xx-Ø
Geschwindigkeit (mm/sec.)			
Schließen	4,0	2,0	1,5
Pressen	4,0	2,0	0,4
Öffnen	6,5	7,6	5,7
Geräuschpegel	69 dBA	69 dBA	69 dBA
Antrieb	3 kW	3 kW	1,8 kW
Öl	35 l	35 l	4 l
L x B x H (mm)	592 x 545 x 672	600 x 550 x 630	430 x 370 x 440
Gewicht	150 kg	150 kg	110 kg
<b>Optionen</b>			
12 VDC / 24 VDC	-	-	✓
1 Phase	✓	✓	✓

## Backentyp

239-xx-Ø-yy	
Ø mm	-mm-
6,8	50
9	50
10	50
12	65
14	65
16	65
17	65
19	65
20	65
22	65
24	65
26	65
28	80
30	80
31	80
32	80
36	80
38	80
39	80
40	80
44	80
47	100
50	100
54	100
57	100
62	100

\* Abhängig von der Armatur.

## Beschreibung



Die S 3 Serie ist ausgestattet mit der sauberen Gleitlagertechnologie.



Die S 3 Serie verpresst selbst kurze 90° Armaturen mit langem Endstück. Dies ist bei keiner anderen konventionellen Maschine möglich.



Mit Hilfe der zwei Positionierungsbohrungen im Grundbacken lassen sich Verpressungen an Vorder- und Rückseite durchführen (nicht light Modell).



Die 12 VDC / 24 VDC Aggregate bieten platz- und gewichtssparende Einsatzmöglichkeiten, zum Beispiel für die Bestückung von Service Fahrzeugen.



Durch die schmale innovative Bauweise, die hohe Anwenderfreundlichkeit, Vielseitigkeit und lange Lebensdauer setzt die S 4 Serie Maßstäbe für Qualität und Wirtschaftlichkeit. Ihre kompakte Bauweise erlaubt das ergonomische Arbeiten. Die langen Grundbacken ermöglichen das Verpressen von 90° Armaturen bis 1 1/2", die bewährte schmierstofffreie Gleitlagertechnologie senkt Wartungskosten und steigert die Produktionsqualität.



S 4 C.2



S 4 Ecoline



S 4 DC

**Großer Öffnungsweg**

Einfaches Verpressen von Bogen-Armaturen ohne Herausnahme der Pressbacken

**Kompaktes Design**

Findet Platz in jeder Werkstatt

**Gleitlagertechnologie**

Schmierstofffrei – für mehr Sauberkeit und eine höhere Lebensdauer der Maschine

Maximale Produktivität, bei extrem geringen Betriebskosten

Späne setzen sich nicht in Fett und Schmutz fest, dadurch weniger Werkzeugverschleiß

Keine Verschmutzung der Schlauchleitung mit Fett und daher ideal auch für die Lebensmittel- und Pharmabranche

Reduziert den Presskraftverlust um bis zu 20%

Stabilität in der Prozess- und Wiederholgenauigkeit

**ECOLINE Version**

Einsteigermodell mit der gleichen Qualität

**CE konform**

Wir behalten uns das Recht vor technische Änderungen vorzunehmen. Optionale Ausführungen der Maschinen sind nur ab Werk lieferbar.

**Paket**



QDS 239 B



QDC 239.5

Paket = Maschine

+ PB Ø 17, 20, 24, 28, 32, 40, 47, 54, 62

+ QDS 239 B

+ QDC 239.5

**Zubehör**



TA (A)



QDS 239 C



QDS 239 R



PTS



TU



LUS / LUF



TU Rack PB239



SHS



S 4 Ecoline

S 4 C.2

S 4 DC

Technische Daten	S 4 Ecoline	S 4 C.2	S 4 DC
Presskraft (kN / Ton)	1800 / 180	1800 / 180	1800 / 180
Schmierung entfällt: 20% weniger Reibung	✓	✓	✓
Steuerung	Control A	Control C. 2 + Touch	Control A
SAE R 12 / 4SP* 1 Teil Armatur	2"	2"	2"
SAE R 15 / 4SH* 2 Teil Armatur	1 ½"	1 ½"	1 ½"
SAE R 12 / 4SP* 2 Teil Armatur	2"	2"	2"
Industrie	2"	2"	2"
90° Bogen	1 ½"	1 ½"	1 ½"
Max. Pressbereich	70 mm	70 mm	70 mm
Öffnungsweg	+ 35 mm	+ 35 mm	+ 35 mm
Öffnung ohne Backen	105 mm	105 mm	105 mm
Grundbacken Länge (mm)	100 mm	100 mm	100 mm
Backentyp	239 - xx	239 - xx	239 - xx
Geschwindigkeit (mm/sec.)			
Schließen	2,7	2,7	0,8
Pressen	2,7	2,7	0,8
Öffnen	4,7	4,7	1,3
Geräuschpegel	69 dBA	69 dBA	69 dBA
Antrieb	3 kW	3 kW	1,8 kW
Öl	35 l	35 l	4 l
L x B x H (mm)	592 x 545 x 672	720 x 600 x 672	509 x 430 x 485
Gewicht	160 kg	203 kg	132 kg
<b>Optionen</b>			
12 VDC / 24 VDC	-	-	✓
1~ VAC	✓	✓	-

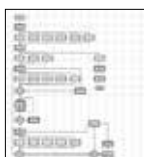
## Backentyp

239-xx-Ø-yy	
Ø mm	-mm-
6,8	50
9	50
10	50
12	65
14	65
16	65
17	65
19	65
20	65
22	65
24	65
26	65
28	80
30	80
31	80
32	80
36	80
38	80
39	80
40	80
44	80
47	100
50	100
54	100
57	100
62	100

\* Abhängig von der Armatur.

## C.2 Control: Zubehör

## Beschreibung



Kundenspezifische Software



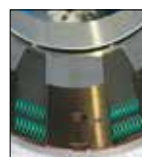
Elektronischer Messschieber



Kalibrierdorn



Barcode Scanner



Die S 4 Serie ist ausgestattet mit der sauberen Gleitlagertechnologie.



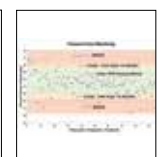
Die S 4 Serie verpresst selbst kurze 90° Armaturen mit langem Endstück. Dies ist bei keiner anderen konventionellen Maschine möglich.



Mit Hilfe der zwei Positionsbohrungen im Grundbacken lassen sich Verpressungen an Vorder- und Rückseite durchführen.



Die 12 VDC / 24 VDC Aggregate bieten platz- und gewichtssparende Einsatzmöglichkeiten, zum Beispiel für die Bestückung von Service Wagen.



PFM mit C.2 Control ist enthalten.



PS Doppel-Fußpedal



UTS/UDL



ULS



807.2



Durch die schmale innovative Bauweise, die hohe Anwenderfreundlichkeit, Vielseitigkeit und lange Lebensdauer setzt die S 7 Maßstäbe für Qualität und Wirtschaftlichkeit. Ihr geringes Gewicht und die kompakte Bauart machen die S 7 perfekt für den stationären und mobilen Einsatz bis 2". Die bewährte schmierungsfreie Gleitlagertechnologie senkt Wartungskosten und hebt die Produktionsqualität.



S 7

### Kompaktes Design

Findet Platz in jeder Werkstatt

### Gleitlagertechnologie

Schmiermittelfrei – für mehr Sauberkeit und eine höhere Lebensdauer der Maschine

Maximale Produktivität, bei extrem geringen Betriebskosten

Späne setzen sich nicht in Fett und Schmutz fest, dadurch weniger Werkzeugverschleiß

Keine Verschmutzung der Schlauchleitung mit Fett und daher ideal auch für die Lebensmittel- und Pharmabranche

Reduziert den Presskraftverlust um bis zu 20%

Stabilität in der Prozess- und Wiederholgenauigkeit

### CE konform

## Paket



QDS 239 B



QDC 239.5

Paket = Maschine

- + PB 17, 20, 24, 28, 32, 40, 44, 50, 57, 71
- + 265.239 L
- + QDS 239 B
- + QDC 239.5



Die weltweit leichteste mobile 2" Servicepresse.  
Wägt nur 90 kg mit Backen. 2" 4 SP.  
Auch in 12/24 Volt erhältlich.



S 7 | S 7 DC

Technische Daten	S 7   S 7 DC
Presskraft (kN / Ton)	2400 / 240
Schmierung entfällt: 20% weniger Reibung	✓
Steuerung	Control A
SAE R 15* / 4SH 1 Teil Armatur	2"
4SH* 2 Teil Armatur	2"
SAE R 15* 2 Teil Armatur	1 ½"
Industrie	2"
90° Bogen	1 ½"
Max. Pressbereich	82 mm
Öffnungsweg	+ 24 mm
Öffnung ohne Backen	110 mm
Grundbacken Länge (mm)	100 mm
Backentyp	239 - xx / 265
Geschwindigkeit (mm/sec.)	
Schließen	Manuell
Pressen	0,42
Öffnen	Manuell
Geräuschpegel	70 dBA
Antrieb	0,75 kW
Öl	2,3 l
L x B x H (mm)	430 x 367 x 682
Gewicht	77 kg
<b>Optionen</b>	
12 VDC / 24 VDC	✓
1 Phase	✓
3 Phase	✓

\* Abhängig von der Armatur.

Backentyp	
	<b>239-xx-β-yy</b>
Ø mm	-mm-
6,8	50
9	50
10	50
12	65
14	65
16	65
17	65
19	65
20	65
22	65
24	65
26	65
28	80
30	80
31	80
32	80
36	80
38	80
39	80
40	80
44	80
47	100
50	100
54	100
57	100
62	100

Backentyp	
	<b>265</b>
Ø mm	-mm-
54	90
57	90
62	90
67	90
71	100
74	100

## Zubehör



TU-Tisch



PTS System



265.2 Drehteller



Das klassische Mikrometer erlaubt perfekte Justierungen Ihrer Pressmaße.



Das GDS 239 B ist im Paket erhältlich.



Manuelles Schließen.



Die weltweit leichteste mobile 2" Servicepresse. Auch in 12/24 Volt erhältlich.

## Beschreibung



Durch die schmale innovative Bauweise, die hohe Anwenderfreundlichkeit, Vielseitigkeit und lange Lebensdauer setzt die S 6 Serie Maßstäbe für Qualität und Wirtschaftlichkeit. Ihre kompakte Bauweise erlaubt das ergonomische Arbeiten. Die langen Grundbacken ermöglichen das Verpressen von 90° Armaturen bis 2", die bewährte schmierungsfreie Gleitlagertechnologie senkt Wartungskosten und steigert die Produktionsqualität.



S 6



S 6 Ecoline



S 6 L Mobileline



S 6 Ecoline C.2

### Großer Öffnungsweg

Einfaches Verpressen von Bogen-Armaturen ohne Herausnahme der Pressbacken

### Großes Presswerkzeug

Ermöglicht auch das Verpressen von bis zu 3" Industrieschläuchen

### Kompaktes Design

Findet Platz in jeder Werkstatt

### Gleitlagertechnologie

Schmiermittelfrei – für mehr Sauberkeit und eine höhere Lebensdauer der Maschine

Maximale Produktivität, bei extrem geringen Betriebskosten

Späne setzen sich nicht in Fett und Schmutz fest, dadurch weniger Werkzeugverschleiß

Keine Verschmutzung der Schlauchleitung mit Fett und daher ideal auch für die Lebensmittel- und Pharmabranche

Reduziert den Presskraftverlust um bis zu 20%

Stabilität in der Prozess- und Wiederholgenauigkeit

### ECOLINE Version

Einsteigermodell mit der gleichen Qualität

### CE konform

## Paket



GDS 239 B



GDC 239.5



TA (A)



GDS 239 C



GDS 239 R



GDS 239 S

PS Doppel-Fußpedal  
(Nur S 6. Nicht Ecoline & light Modell).

Paket = Maschine

+ PB Ø 17, 20, 24, 28, 32, 40, 44, 50, 57, 71

+ 266.239L

+ GDC 239.5

+ GDS 239 B



TU-Tisch



LUS / LUF



TU Rack PB239



SHS



PTS

## Zubehör



S 6

S 6 Light

S 6 Light Mobileline

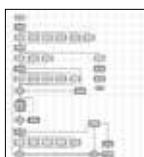
Technische Daten	S 6 Ecoline	S 6	S 6 Light	S 6 L Mobileline
Presskraft	2000 / 200	2000 / 200	2400 / 240	2400 / 240
Schmierung entfällt: 20% weniger Reibung	✓	✓	✓	✓
Steuerung	Control A	Control A	Control A	Control A
SAE R 15* / 4SH 1 Teil Armatur	2"	2"	2"	2"
4 SH* 2 Teil Armatur	2"	2"	2"	2"
SAE R 15* 2 Teil Armatur	1 1/2"	1 1/2"	1 1/2"	1 1/2"
Industrie	3"	3"	3"	3"
90° Bogen	2"	2"	2"	2"
Max. Pressbereich	100 mm	100 mm	100 mm	100 mm
Öffnungsweg	+ 45 mm	+ 45 mm	+ 41 mm	+ 41 mm
Öffnung ohne Backen	147 mm	147 mm	143 mm	143 mm
Grundbacken Länge (mm)	110 mm	110 mm	110 mm	110 mm
Backentyp	239 - xx / 266	239 - xx / 266	239 - xx / 266	239 - xx / 266
Geschwindigkeit (mm/sec.)				
Schließen	4,9	9,7	30/1,8	22/1,1
Pressen	2,3	2,2	1,8	0,3
Öffnen	8,2	16	10,6/30	22/6,5
Geräuschpegel	69 dBA	69 dBA	69 dBA	69 dBA
Antrieb	4 kW	4 kW	3 kW	1,8 kW
Öl	50 l	70 l	35 l	4 l
L x B x H (mm)	700 x 600 x 735	690 x 600 x 1350	600 x 550 x 750	505 x 430 x 490
Gewicht	248 kg	374 kg	190 kg	172 kg
<b>Optionen</b>				
12 VDC / 24 VDC	-	-	-	✓
1 Phase	✓	-	✓	✓
3 Phase	✓	✓	✓	-
C.2 Control	✓	✓	-	-

Backentyp		
239-xx-β-yy	266	
Ø mm	-mm-	-mm-
6,8	50	
9	50	
10	50	
12	65	
14	65	
16	65	
17	65	
19	65	
20	65	
22	65	
24	65	
26	65	
28	80	
30	80	
31	80	
32	80	
36	80	
38	80	
39	80	
40	80	
44	80	
47	100	
50	100	
54	100	
57	100	
62	100	110
67		110
71		110
74		110
78		110
84		110
86		110
92		110

\* Abhängig von der Armatur. \*\* Ohne Zwischenbacken: Nur S 6.

## C.2 Control: Zubehör

## Beschreibung



Kundenspezifische Software



Elektronischer Messschieber



Kalibrierdorn



Barcode Scanner



Das klassische Mikrometer erlaubt perfekte Justierungen Ihrer Pressmaße.



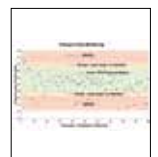
Die S 6 Serie verpresst selbst kurze 90° Armaturen mit langem Endstück. Dies ist bei keiner anderen konventionellen Maschine möglich.



Die S 6 Serie nutzt die neue benutzerfreundliche C.2 Control Bedienung als Option.



Die 12 VDC / 24 VDC Aggregate bieten platz- und gewichtssparende Einsatzmöglichkeiten, zum Beispiel für die Bestückung von Service Fahrzeugen.



PFM mit C.2 Control ist enthalten.



PS Doppel-Fußpedal



UTS/UDL



ULS



807.2





Durch die schmale innovative Bauweise, die hohe Anwenderfreundlichkeit, Vielseitigkeit und lange Lebensdauer setzt die S 8 i /10 i Maßstäbe für Qualität und Wirtschaftlichkeit. Ihre kompakte Bauweise erlaubt das ergonomische Arbeiten. Der Einsatz der langen Grundbacken ermöglicht das Verpressen von 90° Armaturen bis 2", die bewährte schmierungsfreie Gleitlagertechnologie senkt Wartungskosten und hebt die Produktionsqualität.



S 8 i Ecoline + S 10 i Ecoline



S 8 i + S 10 i



S 8 i C.2 + S 10 i C.2

### Großer Öffnungsweg

Einfaches Verpressen von Bogen-Armaturen ohne Herausnahme der Pressbacken

### Großes Presswerkzeug

Ermöglicht auch das Verpressen von bis zu 4" Industrieschläuchen

### Kompaktes Design

Findet Platz in jeder Werkstatt

### Gleitlagertechnologie

Schmiermittelfrei – für mehr Sauberkeit und eine höhere Lebensdauer der Maschine

Maximale Produktivität, bei extrem geringen Betriebskosten

Späne setzen sich nicht in Fett und Schmutz fest, dadurch weniger Werkzeugverschleiß

Keine Verschmutzung der Schlauchleitung mit Fett und daher ideal auch für die Lebensmittel- und Pharmabranche

Reduziert den Presskraftverlust um bis zu 20%

Stabilität in der Prozess- und Wiederholgenauigkeit

### ECOLINE Version

Einsteigermodell mit der gleichen Qualität

### CE konform

Wir behalten uns das Recht vor technische Änderungen vorzunehmen. Optionale Ausführungen der Maschinen sind nur ab Werk lieferbar.

## Paket



GDS 239 B



GDC 239.5

Paket = Maschine

+ PB Ø 17, 20, 24, 28, 32, 40, 44, 50, 57, 71

+ 237L.239.2

+ GDS 239 B

+ GDC 239.5

## Zubehör



GDS 239 C



GDS 239 S



TA



TU Rack PB239



PS Doppel-Fußpedal  
(nicht Ecoline Model)



SHS



PTS



LUS / LUF



Öl-Kühler (OC S3/4/6/8/10)



S 8 i

S 10 i

S 8 i Ecoline | S 10 i Ecoline

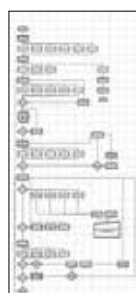
Technische Daten	S 8 i	S 8 i Ecoline	S 10 i	S 10 i Ecoline
Presskraft	2200 / 220	2200 / 220	2800 / 280	2800 / 280
Schmierung entfällt: 20% weniger Reibung	✓	✓	✓	✓
Steuerung	Control A	Control A	Control A	Control A
SAE R 15* / 4SH 1 Teil Armatur	2"	2"	2"	2"
4 SH* 2 Teil Armatur	2"	2"	2"	2"
SAE R 15* 2 Teil Armatur	1 ½"	1 ½"	2"	2"
Industrie	4"	4"	4"	4"
90° Bogen	2"	2"	2"	2"
Max. Pressbereich	139 mm	139 mm	139 mm	139 mm
Öffnungsweg	+ 45 mm	+ 45 mm	+ 45 mm	+ 45 mm
Öffnung ohne Backen	190 mm	190 mm	190 mm	190 mm
Grundbacken Länge (mm)	126 mm	126 mm	126 mm	126 mm
Backentyp	239 - xx / 237 L**	239 - xx / 237 L**	239 - xx / 237 L**	239 - xx / 237 L**
Geschwindigkeit (mm/sec.)				
Schließen	6,1	4,8	6,1	4,8
Pressen	1,7	2,3	1,7	2,3
Öffnen	10,3	7,9	10,3	7,9
Geräuschpegel	63 dBA	63 dBA	63 dBA	63 dBA
Antrieb	4 kW	4 kW	5,5 kW	4 kW
Öl	55 l	50 l	55 l	50 l
L x B x H (mm)	690 x 600 x 1400	700 x 600 x 845	690 x 600 x 1400	700 x 600 x 845
Gewicht	390 kg	372 kg	390 kg	372 kg
<b>Optionen</b>				
Control C.2	✓	-	✓	-

Backentyp		Backentyp	
239-xx-ß-yy		237 L	
Ø mm	-mm-	Ø mm	-mm-
6,8	50	54	118
9	50	57	118
10	50	62	118
12	65	67	118
14	65	71	118
16	65	74	118
17	65	78	118
19	65	84	118
20	65	86	118
22	65	90	118
24	65	96	118
26	65	103	118
28	80	106	126
30	80	111	126
31	80	116	126
32	80	121	126
36	80	126	126
38	80	131	126
39	80		
40	80		
44	80		
47	100		
50	100		
54	100		
57	100		
62	100		

\* Abhängig von der Armatur.

\*\* Ohne Zwischenbacken.

## C.2 Control: Zubehör



Kundenspezifische Software



Elektronischer Messschieber



Kalibrierdorn



Barcode Scanner



PS Doppel-Fußpedal



UTS/JDL

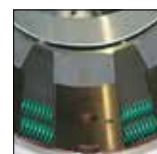


ULS



807.2

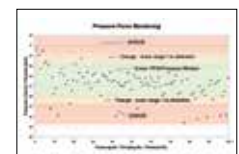
## Beschreibung



Die S 8/10 Serie ist ausgestattet mit der sauberen Gleitlagertechnologie.



Das klassische Mikrometer erlaubt perfekte Justierungen Ihrer Pressmaße.



PFM mit C.2 Control ist enthalten.



Durch die schmale innovative Bauweise, die hohe Anwenderfreundlichkeit, Vielseitigkeit und lange Lebensdauer setzt die S 8 i xl / 10 i xl Maßstäbe für Qualität und Wirtschaftlichkeit. Ihre kompakte Bauweise und der vergrößerte Öffnungsweg (+ 61mm) erlaubt das ergonomische Arbeiten. Der Einsatz der langen Grundbacken ermöglicht das Verpressen von 90° Armaturen bis 2", die bewährte schmierungsfreie Gleitlagertechnologie senkt Wartungskosten und hebt die Produktionsqualität.



S 8 i xl Ecoline + S 10 i xl Ecoline



S 8 i xl + S 10 i xl



S 8 i xl C.2 + S 10 i xl C.2

### Größter Öffnungsweg

Einfaches Verpressen von Bogen-Armaturen ohne Herausnahme der Pressbacken

### Großes Presswerkzeug

Ermöglicht auch das Verpressen von bis zu 4" Industrieschläuchen

### Kompaktes Design

Findet Platz in jeder Werkstatt

### Gleitlagertechnologie

Schmiermittelfrei – für mehr Sauberkeit und eine höhere Lebensdauer der Maschine

Maximale Produktivität, bei extrem geringen Betriebskosten

Späne setzen sich nicht in Fett und Schmutz fest, dadurch weniger Werkzeugverschleiß

Keine Verschmutzung der Schlauchleitung mit Fett und daher ideal auch für die Lebensmittel- und Pharmabranche

Reduziert den Presskraftverlust um bis zu 20%

Stabilität in der Prozess- und Wiederholgenauigkeit

### ECOLINE Version

Einsteigermodell mit der gleichen Qualität

### CE konform

Wir behalten uns das Recht vor technische Änderungen vorzunehmen. Optionale Ausführungen der Maschinen sind nur ab Werk lieferbar.

## Paket



GDS 239 B



GDC 239.5



GDS 239 C



GDS 239 S



TA



TU Rack PB239



PS Doppel-Fußpedal  
(nicht Ecoline Model)

Paket = Maschine

+ PB Ø 17, 20, 24, 28, 32, 40, 44, 50, 57, 71

+ 237L.239.2

+ GDS 239 B

+ GDC 239.5



SHS



PTS



LUS / LUF



Öl-Kühler (OC S3/4/6/8/10)



S 8 i xl

S 10 i xl

S 8 i xl Ecoline | S 10 i xl Ecoline

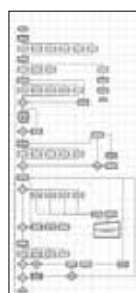
Technical data	S 8 i xl	S 8 i xl Ecoline	S 10 i xl	S 10 i xl Ecoline
Presskraft	2200 / 220	2200 / 220	2800 / 280	2800 / 280
Schmierung entfällt: 20% weniger Reibung	✓	✓	✓	✓
Steuerung	Control A	Control A	Control A	Control A
SAE R 15* / 4SH 1 Teil Armatur	2"	2"	2"	2"
4 SH* 2 Teil Armatur	2"	2"	2"	2"
SAE R 15* 2 Teil Armatur	1 1/2"	1 1/2"	2"	2"
Industrie	4"	4"	4"	4"
90° Bogen	2"	2"	2"	2"
Max. Pressbereich	139 mm	139 mm	139 mm	139 mm
Öffnungsweg	+ 61 mm	+ 61 mm	+ 61 mm	+ 61 mm
Öffnung ohne Backen	200 mm	200 mm	200 mm	200 mm
Grundbacken Länge (mm)	126 mm	126 mm	126 mm	126 mm
Backentyp	239-xx-Ø / 237 L**	239-xx-Ø / 237 L**	239-xx-Ø / 237 L**	239-xx-Ø / 237 L**
Geschwindigkeit (mm/sec.)				
Schließen	30/6,0	30/3,0	30/6,0	30/3,0
Pressen	1,4	1,4	1,4	1,4
Öffnen	30/17	30/8,5	30/17	30/8,5
Geräuschpegel	63 dBA	63 dBA	63 dBA	63 dBA
Antrieb	4 kW	4 kW	5,5 kW	4 kW
Öl	70 l	50 l	70 l	50 l
L x B x H (mm)	570 x 720 x 1400	630 x 700 x 850	570 x 720 x 1400	630 x 700 x 850
Gewicht				
<b>Optionen</b>				
Control C.2	✓	-	✓	-

Backentyp		Backentyp	
	<b>239-xx-Ø-yy</b>		<b>237 L</b>
Ø mm	-mm-	Ø mm	-mm-
6,8	50	54	118
9	50	57	118
10	50	62	118
12	65	67	118
14	65	71	118
16	65	74	118
17	65	78	118
19	65	84	118
20	65	86	118
22	65	90	118
24	65	96	118
26	65	103	118
28	80	106	126
30	80	111	126
31	80	116	126
32	80	121	126
36	80	126	126
38	80	126	126
39	80	131	126
40	80		
44	80		
47	100		
50	100		
54	100		
57	100		
62	100		

\* Abhängig von der Armatur.

\*\* Ohne Zwischenbacken.

## C.2 Control: Zubehör



Kundenspezifische Software



Elektronischer Messschieber



Kalibrierdorn



Barcode Scanner



PS Doppel-Fußpedal



UTS/JDL

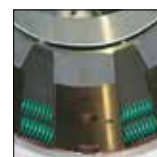


ULS



807.2

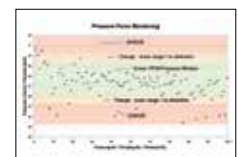
## Beschreibung



Die S 8/10 Serie ist ausgestattet mit der sauberen Gleitlagertechnologie.



Das klassische Mikrometer erlaubt perfekte Justierungen Ihrer Pressmaße.



PFM mit C.2 Control ist enthalten.